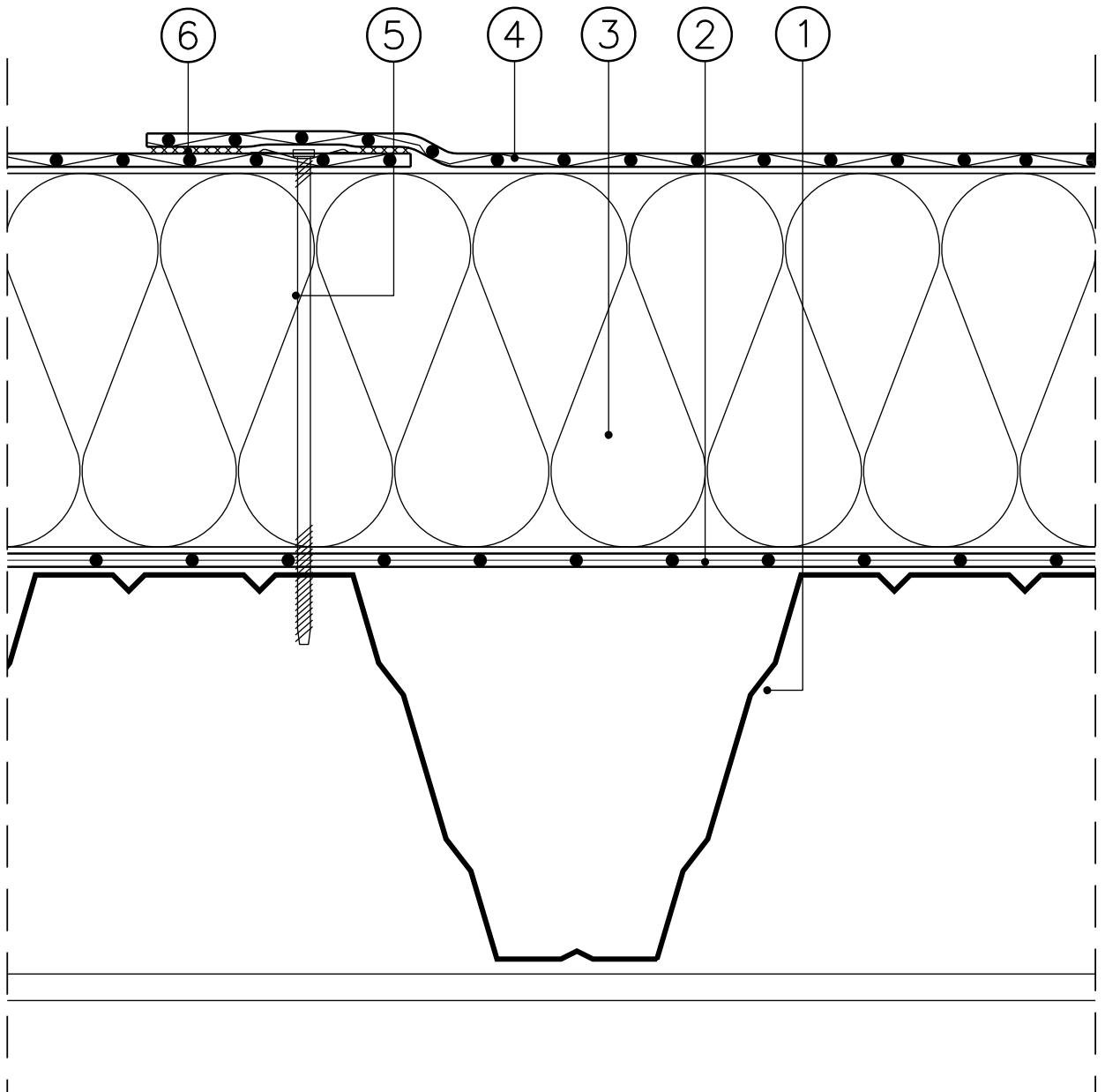


# Regelaufbau Warmdach Mechanische Befestigung

Dieses Detail ist nur für die  
Abdichtungsarbeiten gültig!

- ① Stahltrapezblech
- ② Dampfsperre PE
- ③ Mineralfaserdämmung 140mm
- ④ Flächenabdichtung Kunststoff  $\geq 1.5\text{mm}$
- ⑤ Saumbefestiger Abmessung  
gem. Windlastberechnung
- ⑥ Nahtüberdeckung mind. 4cm

$\geq 4\text{cm}$  Teller-  
breite  $\geq 2\text{cm}$



Maßstab 1:2.5 (Die für die Abdichtung relevanten Schichten sind überhöht dargestellt!)