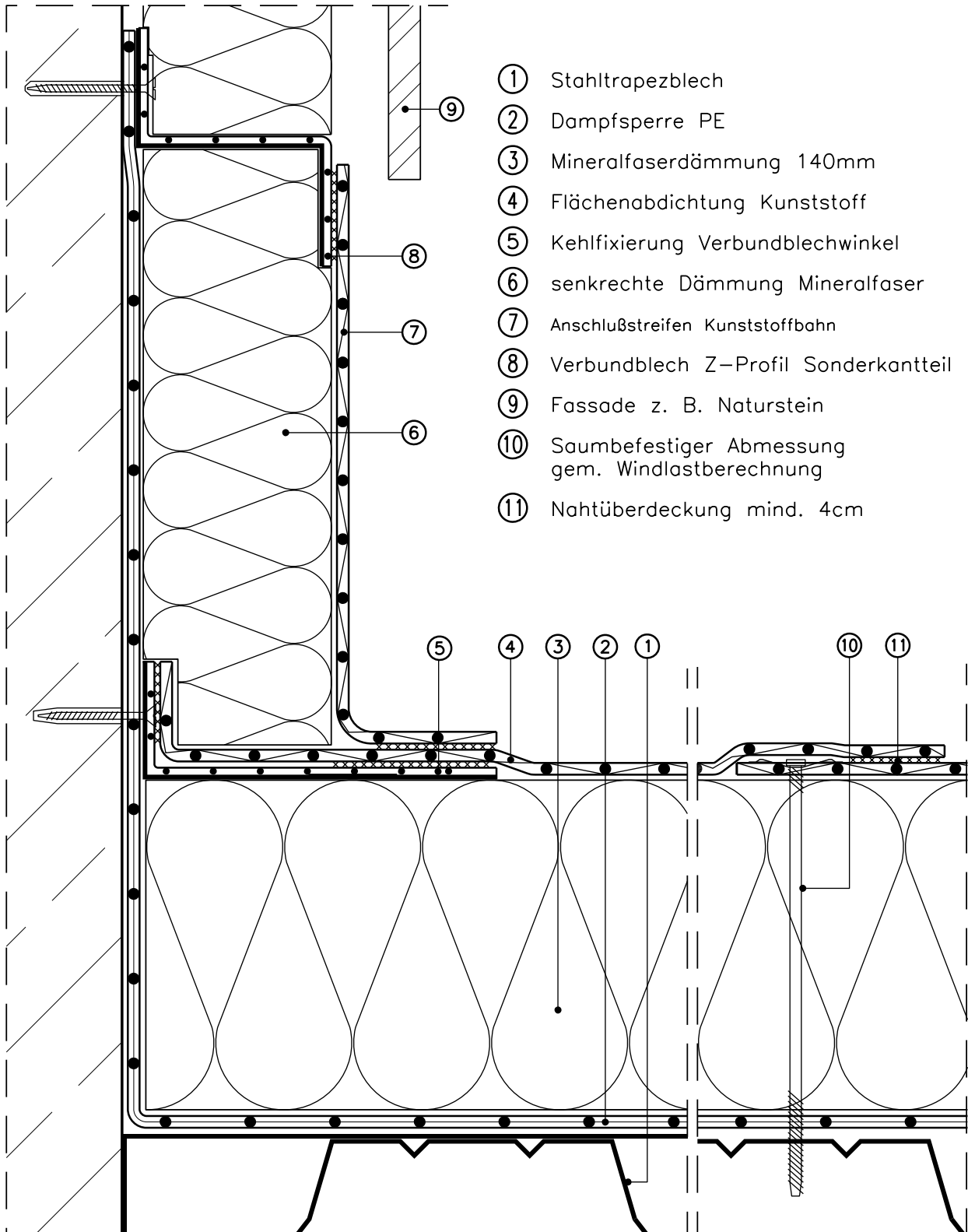


# Wandanschluß gedämmt mit Alu-Klemmprofil Mechanische Befestigung

Dieses Detail ist nur für die Abdichtungsarbeiten gültig!



- ① Stahltrapezblech
- ② Dampfsperre PE
- ③ Mineralfaserdämmung 140mm
- ④ Flächenabdichtung Kunststoff
- ⑤ Kehlfixierung Verbundblechwinkel
- ⑥ senkrechte Dämmung Mineralfaser
- ⑦ Anschlußstreifen Kunststoffbahn
- ⑧ Verbundblech Z-Profil Sonderkantteil
- ⑨ Fassade z. B. Naturstein
- ⑩ Saumbefestiger Abmessung gem. Windlastberechnung
- ⑪ Nahtüberdeckung mind. 4cm

Maßstab 1:2.5 (Die für die Abdichtung relevanten Schichten sind überhöht dargestellt!)