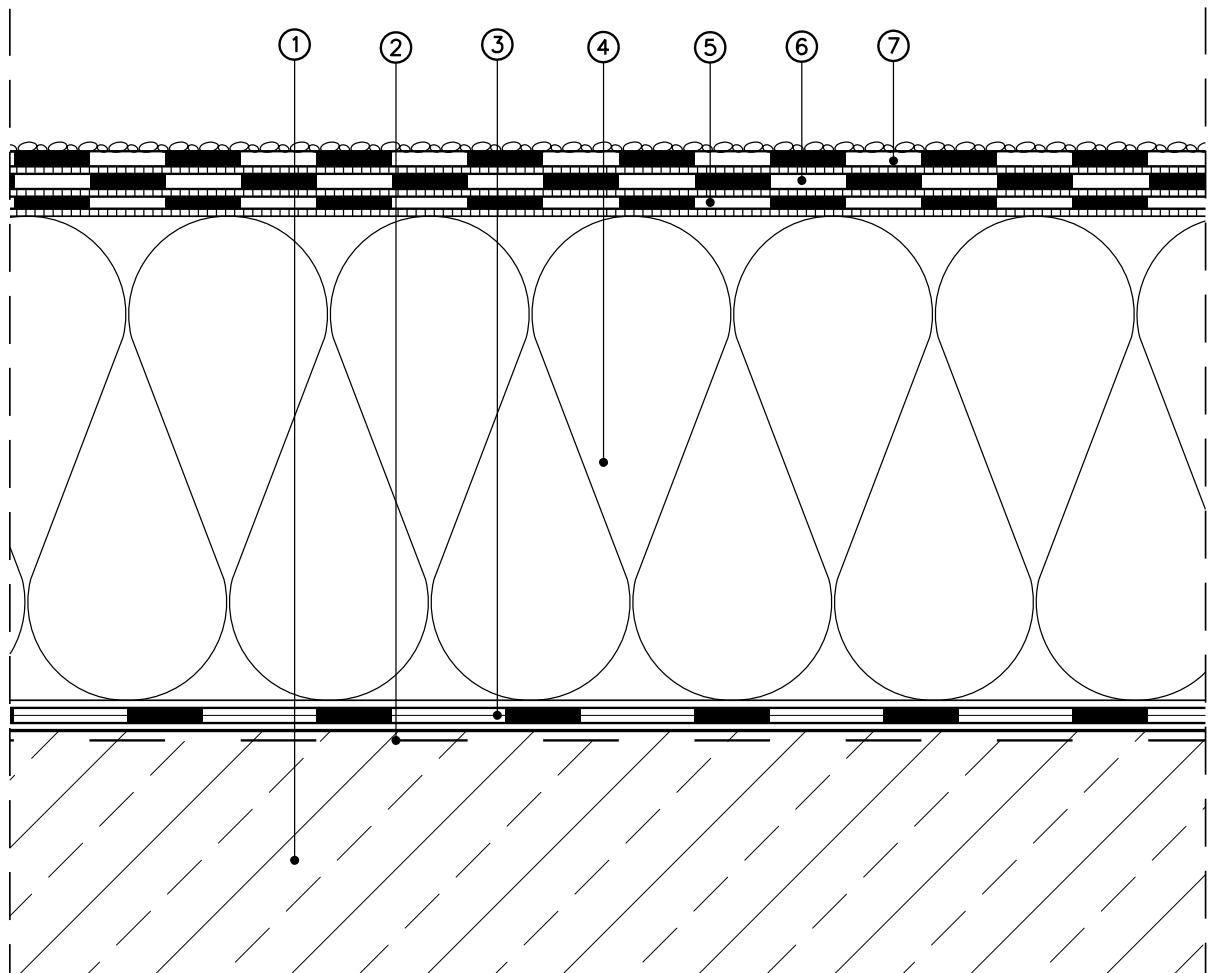


Regelaufbau bituminöse Abdichtung

Dieses Detail ist nur für die
Dachabdichtungsarbeiten gültig!

- ① Betonbauteil
- ② bituminöser Voranstrich
- ③ Bitumen-Dampfsperre
- ④ Wärmedämmung
- ⑤ Kaschierung der Wärmedämmung
- ⑥ 1.Lage Flächenabdichtung z.B. PYE-G200 S5
- ⑦ 2.Lage Flächenabdichtung z.B. PYE-PV200 S5, besplittet



Maßstab 1:2,5 (Die für die Abdichtung relevanten Schichten sind überhöht dargestellt!)