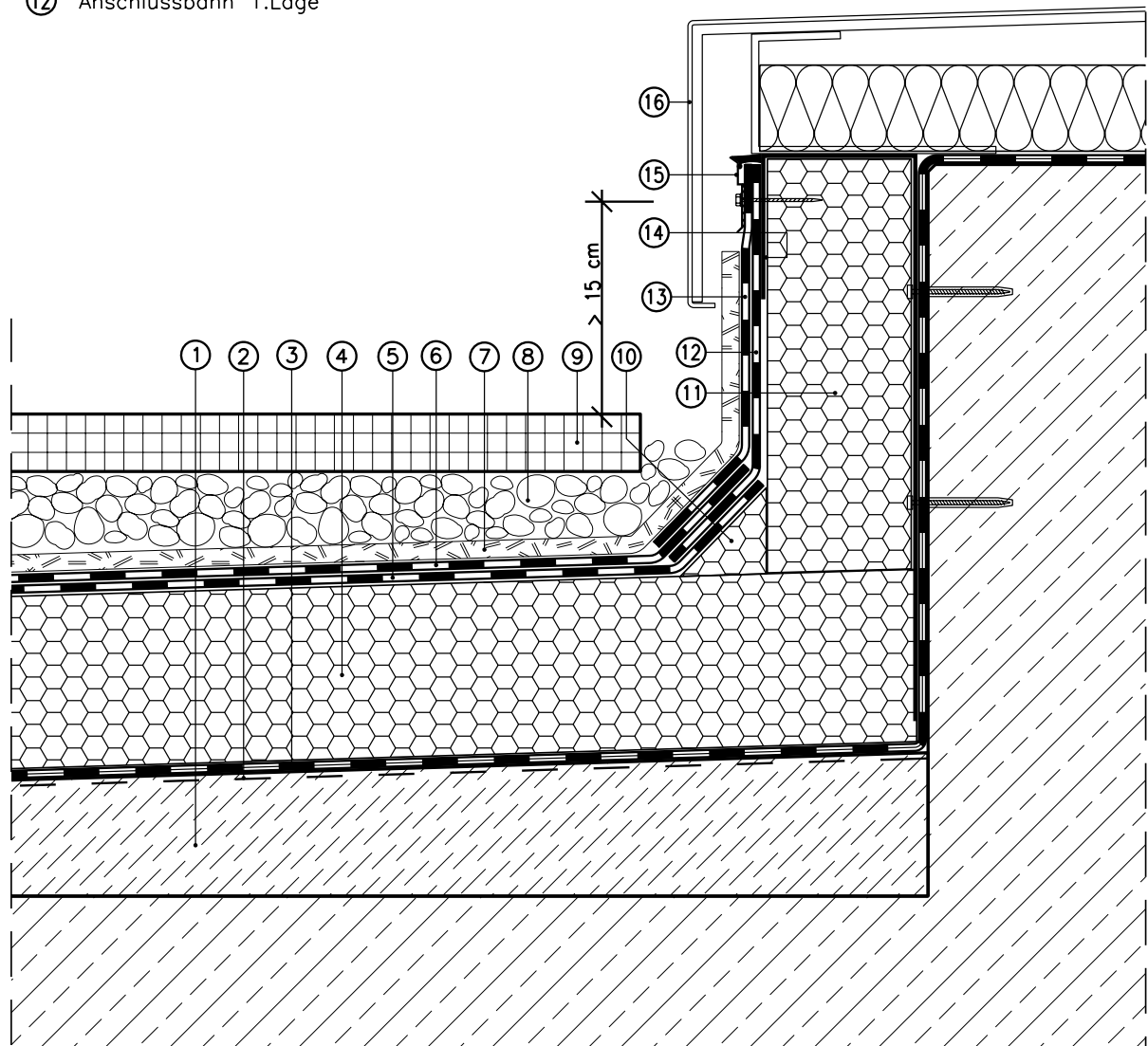


Regeldetail Anschluß an Attika bituminöse Abdichtung

Dieses Detail ist nur für die
Dachabdichtungsarbeiten gültig!

- | | | | |
|---|---|---|---|
| ① | Voranstrich | ⑬ | Anschlussbahn 2.Lage |
| ② | Gefälle-Estrich | ⑭ | Zange aus verzinktem Stahlblech
d=3mm, 100/106/394mm |
| ③ | Bitumen-Dampfsperre
bis Vorderkante Brüstung | ⑮ | Wandanschlussprofil |
| ④ | Foamglas Dämmplatten 140mm | ⑯ | Brüstungsabdeckung aus Alu |
| ⑤ | 1.Lage Flächenabdichtung Elastomer-Bitumen | | |
| ⑥ | 2.Lage Flächenabdichtung Elastomer-Bitumen | | |
| ⑦ | Schutzlage 10mm + 2 Lagen PE | | |
| ⑧ | Splittbett | | |
| ⑨ | Betonwerksteinplatten 60x60x5 | | |
| ⑩ | Foamglas Dämmkeil 60x60mm | | |
| ⑪ | Wärmedämmung Foamglas 100mm | | |
| ⑫ | Anschlussbahn 1.Lage | | |



Maßstab 1:5 (Die für die Abdichtung relevanten Schichten sind überhöht dargestellt!)